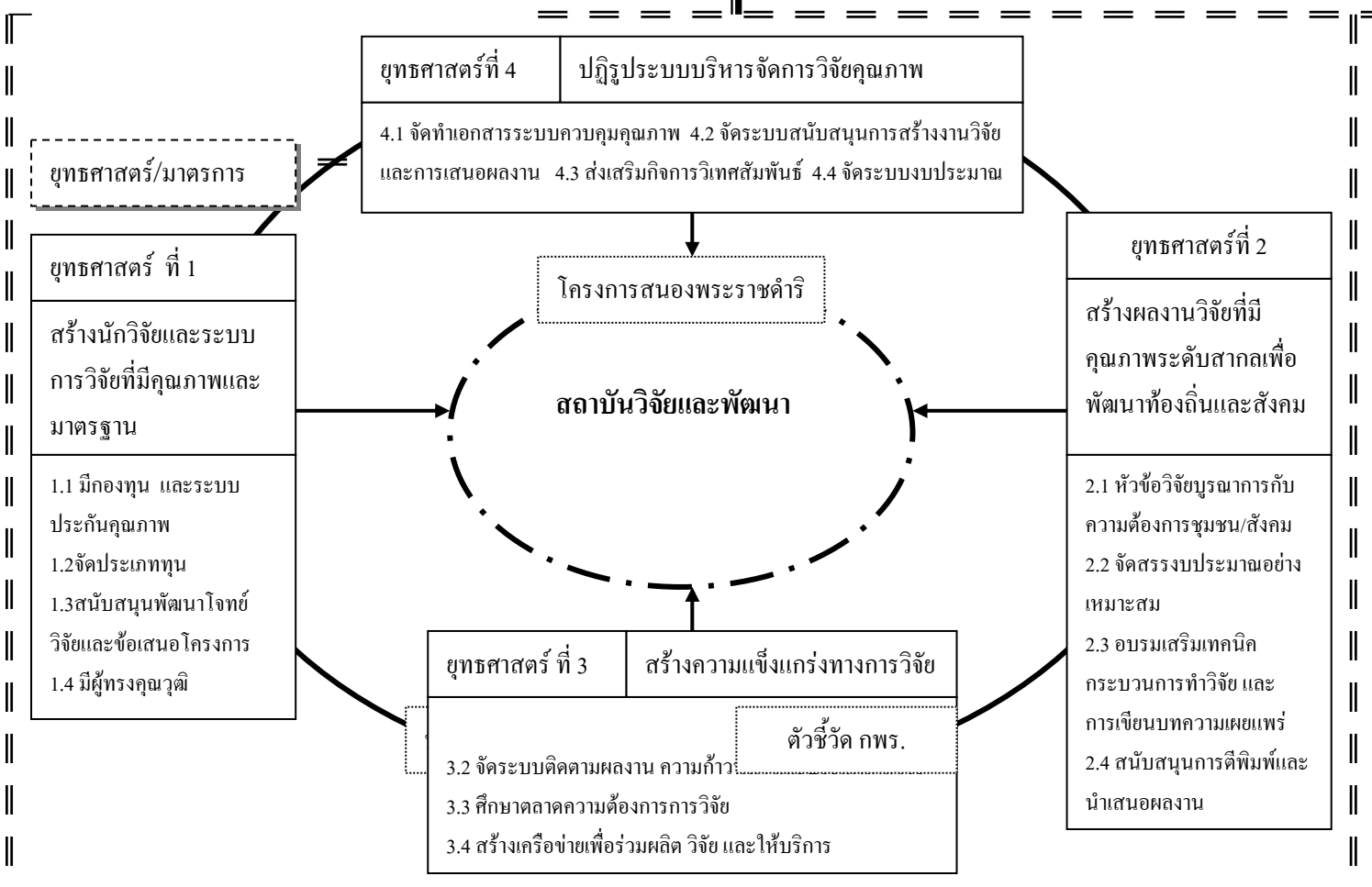
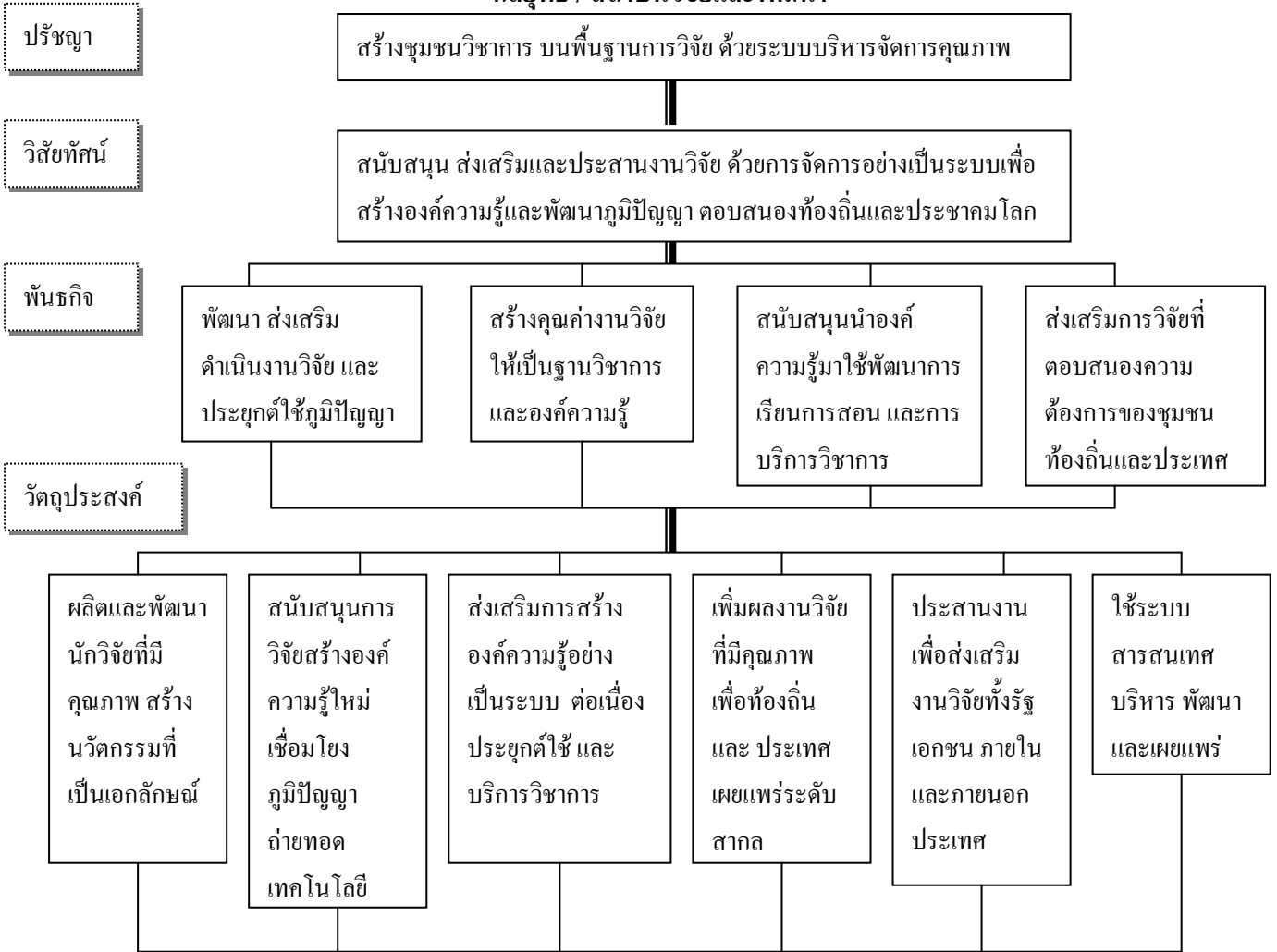


กลยุทธ์ / สถาบันวิจัยและพัฒนา



กลยุทธ์ / มาตรการเพื่อบรรลุวัตถุประสงค์

ที่	กลยุทธ์/มาตรการ	กิจกรรม/โครงการ	ตัวชี้วัด
1	สร้างนักวิจัยและระบบการวิจัยที่มีคุณภาพและมาตรฐาน		
1.1	มีกองทุนวิจัย และระบบประกันคุณภาพ	-จัดตั้งกองทุนเพื่อการวิจัย -พัฒนาการประกันคุณภาพ งานวิจัย	ระเบียบกองทุน รายงานประเมินตนเอง
1.2	จัดประเภททุน	-จัดทำประกาศ ประเภททุน 11 ประเภท เพื่อให้มีความชัดเจนในการวิจัย การจัดสรร และเพิ่มจำนวนโครงการวิจัย	ประกาศแนวปฏิบัติ ประเภททุนต่างๆ การเพิ่มร้อยละในตัวชี้วัด กพร.
1.3	สนับสนุนพัฒนาโจทย์วิจัยและข้อเสนอโครงการ	-พัฒนาโจทย์และข้อเสนอโครงการ	จำนวนข้อเสนอโครงการ ที่ผ่านเกณฑ์คุณภาพ
1.4	มีผู้ทรงคุณวุฒิ	จัดหาข้อมูลผู้ทรงคุณวุฒิ เป็นที่ปรึกษา	แผ่นบรรจุข้อมูลผู้ทรงคุณวุฒิสภาต่างๆ
2	สร้างผลงานวิจัยที่มีคุณภาพระดับสากลเพื่อพัฒนาท้องถิ่นและสังคม		
2.1	พัฒนาหัวข้อวิจัยให้บูรณาการกับความต้องการชุมชน/สังคม	-ประชุมปฏิบัติการพัฒนางานวิจัยเพื่อชุมชนและสังคม	จำนวนหัวข้อการวิจัยเพื่อพัฒนาชุมชนและสังคม และสนองโครงการอื่นเนื่องมาจากพระราชดำริ
2.2	จัดสรรงบประมาณอย่างเหมาะสม	-ประชุมหาแนวปฏิบัติและให้ความรู้แก่นักวิจัยด้านการขอและใช้งบประมาณ	มีเกณฑ์การจัดสรร การเบิกจ่าย และรายงานการเงิน
2.3	อบรมเสริมเทคนิคกระบวนการทำวิจัยและการเขียนบทความเผยแพร่	-ประชุมปฏิบัติการ การเขียนบทความเพื่อการเผยแพร่	บทความวิจัยที่ผ่านเกณฑ์เพื่อตีพิมพ์
2.4	สนับสนุนการตีพิมพ์และนำเสนอผลงาน	จัดหาบรรณาธิการ/ผู้อ่านบทความ/ งานวิจัยจากที่เป็นชาวต่างประเทศ	วารสารระดับนานาชาติที่ไม่อยู่ในฐานข้อมูลสากล
3	สร้างความแข็งแกร่งทางการวิจัย		
3.1	จัดทำเครือข่ายความร่วมมือทั้งในและนอกประเทศ	-ให้ความรู้และเชื่อมต่อเครือข่ายวิจัย จากภายในและภายนอกประเทศ	รายงานวิจัยที่ทำงานร่วมกับหน่วยงานนอกมหาวิทยาลัย และต่างประเทศ
3.2	จัดระบบติดตามผลงาน ความก้าวหน้า และประเมินผลวิจัย	-ชี้แจงการใช้ระบบสารสนเทศ NRPM ของ วช. และ RANsys ของเครือข่ายภาคกลางตอนบน -การเตรียมข้อมูลเพื่อการบริหาร โครงการวิจัย MIS-CRU (Vision-Net)	ระบบสารสนเทศ NRPM ระบบสารสนเทศRANsys ระบบ MIS-CRU (Vision Net)
3.3	ศึกษาตลาดความต้องการการวิจัย	- ส่งเสริมหน่วย UBI - ส่งเสริมการสืบค้นฐานข้อมูล - สิทธิบัตร/อนุสิทธิบัตร	-รายงานการใช้ผลวิจัย
3.4	สร้างเครือข่ายเพื่อร่วมผลิต วิจัย และให้บริการ	- สนับสนุนการเข้าร่วมวิจัย/ประดิษฐ์/นวัตกรรม กับเครือข่าย	โครงการในเครือข่ายวิจัย และหน่วยงานภายนอก
4.	ปฏิรูประบบบริหารจัดการวิจัยคุณภาพ		
4.1	จัดทำเอกสารระบบควบคุมคุณภาพ	-ประชุมปฏิบัติการทำคู่มือ ขั้นตอน แนวทางปฏิบัติ	คู่มือบริหารจัดการงานวิจัย
4.2	จัดระบบสนับสนุนการสร้างงานวิจัยและการเสนอผลงาน	-ประชุมปฏิบัติขั้นตอนการพัฒนาโครงการ -จัดทำแนวปฏิบัติค่าตอบแทน /สมนาคุณ งานวิจัย -จัดตั้งมีคณินักวิจัย	คู่มือนักวิจัย /ระเบียบกองทุน การเพิ่มร้อยละในตัวชี้วัด กพร. ผู้ทรงคุณวุฒิคณินักวิจัย
4.3	ส่งเสริมกิจการวิเทศสัมพันธ์	-แจ้งผลการสืบค้นข้อมูล แหล่งทุนวิจัยและการร่วมประชุมเผยแพร่ ณ ต่างประเทศ	รายงานความร่วมมือวิจัย รายงานการเผยแพร่
4.4	จัดระบบงบประมาณ	-จัดทำระเบียบ ขั้นตอนเบิกจ่าย เก็บหลักฐาน	การเพิ่มร้อยละในตัวชี้วัด กพร.
4.5	พัฒนาระบบสารสนเทศเพื่อการบริหาร	-ให้ทุนเพื่อหารูปแบบ/โปรแกรมสารสนเทศบริหารงานวิจัย	รูปแบบ/โปรแกรมสารสนเทศ

